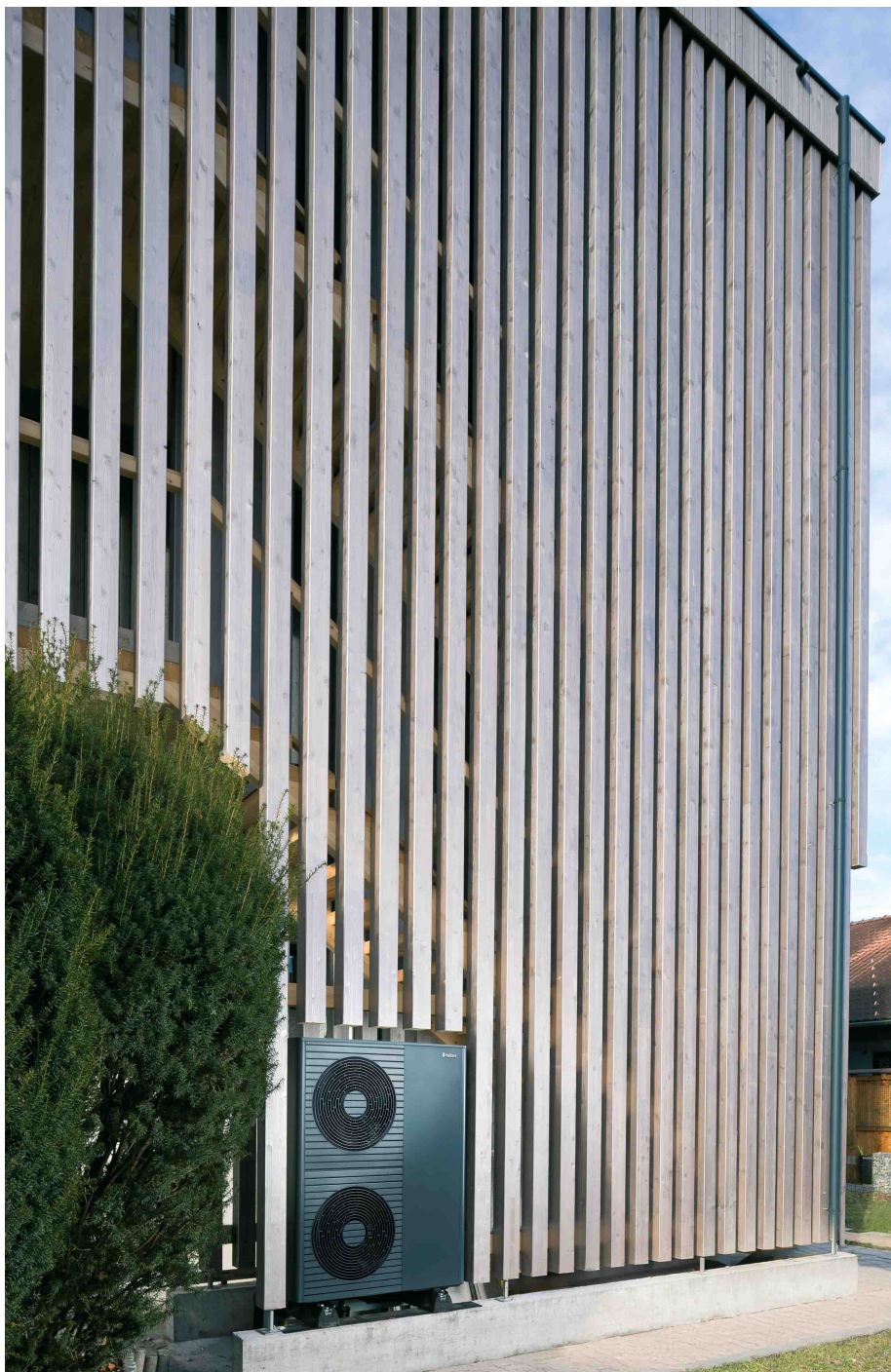


# Ein Haus wächst über sich hinaus

## Zukunftsfit mit neuester Vaillant Wärmepumpen-Technologie

Das Elternhaus ist ein Ort voller Erinnerungen, Geschichten und familiärer Verbundenheit – wenn darin auf lange Sicht mehrere Generationen zusammenleben wollen, muss es nachhaltig mit den Bedürfnissen von Jung und Alt mitwachsen: Im vorarlbergerischen Koblach machte eine Familie ihren gemeinsamen Wohnsitz zum modernen Mehrgenerationenhaus – mit drei eigenständigen, barrierefrei erreichbaren Wohneinheiten, die mit neuester Wärmepumpen-Technologie von Vaillant optimale Behaglichkeit bieten.

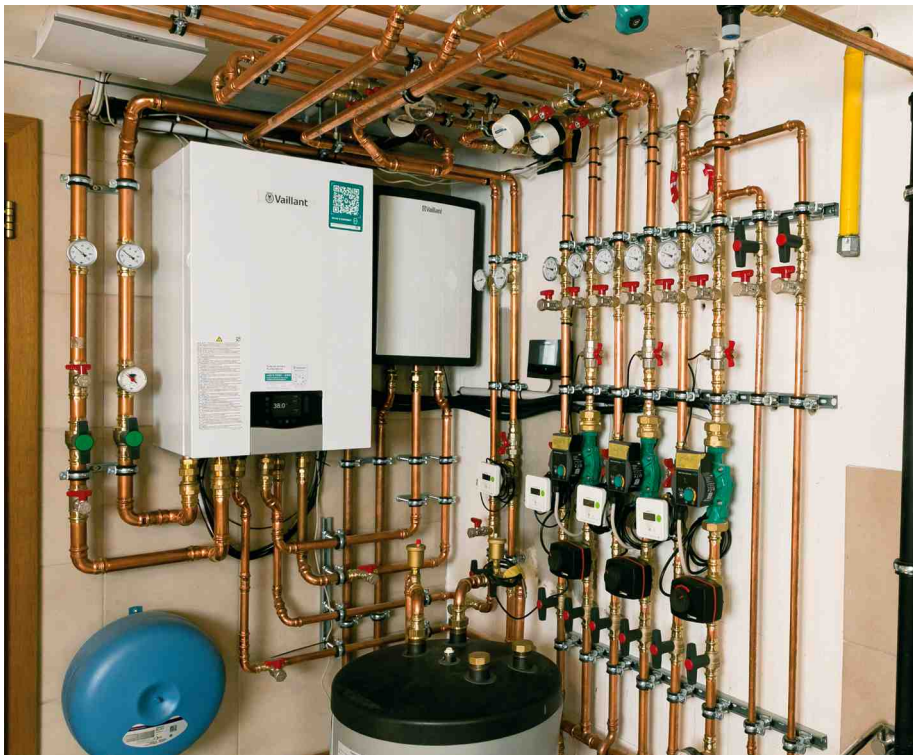


In Vorarlbergs Dörfern hat familiärer Zusammenhalt einen hohen Stellenwert – wenn es die Rahmenbedingungen zulassen, leben mehrere Generationen in einem Gebäude oder in unmittelbarer Nähe zueinander. Genau dieses Miteinander, war auch einer mehrköpfigen Familie im Diesenäuele in Koblach ein Anliegen. Dafür ließ sie das bestehende Elternhaus umfassend umgestalten, vergrößern, barrierefrei ausführen und grundlegend modernisieren: Im Frühjahr 2025 starteten die Umbauarbeiten, bei denen auf das vorhandene Erdgeschoss zwei zusätzliche Ebenen in Holzbauweise aufgesetzt wurden, um drei eigenständige Wohneinheiten zu schaffen. Ende des Jahres konnte das Projekt weitestgehend abgeschlossen werden.

### UMSTIEG AUF NACHHALTIGE HEIZLÖSUNG

Im Zuge des Umbaus wurde auch die Haus- und Heiztechnik konsequent auf einen zeitgemäßen Stand gebracht. Christian Tiefenthaler von Vaillant, der bei dem Projekt beratend zur Seite stand, berichtet, dass „der Familie von Anfang an wichtig war, bei den umfassenden Änderungen im Haus in alle Richtungen vorzudenken – so auch bei Heizkomfort und Energieeffizienz“. Durch den Umbau und dem damit verbundenen Zugewinn an Wohnfläche veränderte sich der Energiebedarf des Gebäudes maßgeblich, was eine Neuausrichtung des Heizsystems erforderlich machte und den Umstieg auf eine umweltfreundliche Wärmepumpen-Technologie nahelegte: „Diese ist im Neu-

Im Zuge der Umbauarbeiten wurde auch auf umweltfreundliche Luft-Wärmepumpe umgestiegen: Die neue aroTHERM plus in Vaillant Anthrazit sorgt für hohe Effizienz, leisen Betrieb und viel Wohnkomfort.

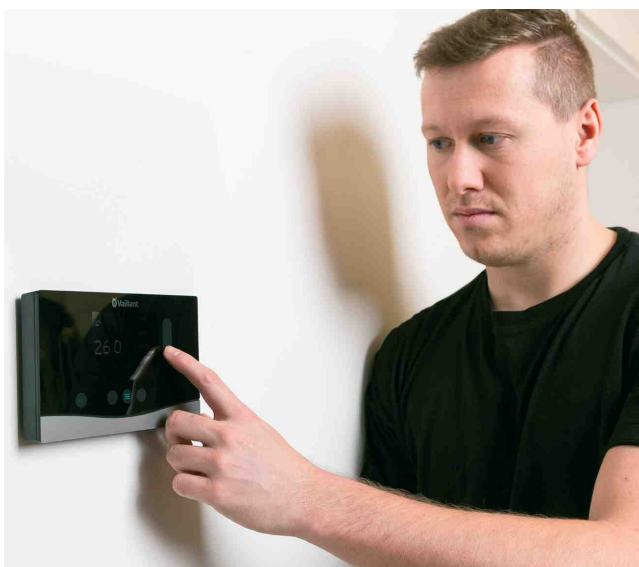


Die Inneneinheit der neuen Luft-Wärmepumpe aroTHERM plus von Vaillant ist kompakt und platzsparend und lässt sich einfach installieren. Dazu bietet sie ein intuitiv steuerbares Display, mit dem die Bedienung besonders benutzerfreundlich ist.

bau mittlerweile Standard, weil die niedrigen Vorlauftemperaturen perfekt zu Fußbodenheizungen passen und das ganze Jahr über für ein angenehmes Raumklima sorgen“, erklärt Installateur Markus Kresser von Mäcky’s Service, der für das Heizsystem im Koblacher Haus verantwortlich zeichnete und seit vielen Jahren mit Vaillant zusammenarbeitet – „weil der Service passt und die Technik sehr verlässlich ist“.

#### IN JEDER HINSICHT EINE OPTIMALE LÖSUNG

Bei der Wahl der Wärmepumpe vertrauten die Hauseigentümer auf die Expertise der Heizungsexperten: Weil eine „verborgene“ Erdsondenlösung mit Tiefenbohrung aus wirtschaftlichen Gründen nicht infrage kam, wurde eine leistungsstarke Luft-Wärmepumpe installiert. Dabei handelt es sich mit der aroTHERM plus von Vaillant um ein Gerät der neuesten Generation: „Dieses Wärmepumpenmodell ist für das



Die erforderlichen Einstellungen können direkt am Gerät, per Wandregler oder via myVaillant App vorgenommen werden – inklusive Zeitprogrammen, Flüsterbetrieb sowie PV-Einbindung.

Mehrfamilienhaus bestens geeignet. Sie arbeitet mit dem umweltfreundlichen Kältemittel R290, das für besonders hohe Wirkkraft und geringe Betriebskosten sorgt“, so Christian Tiefenthaler. „Außerdem ist dieses besonders leise“. Ein Aspekt, der bei dem Projekt in Koblach entscheidend war, um die zulässigen Schallpegelwerte von maximal 30 Dezibel zur Nachbarschaft einzuhalten und das Wohnen in der grünen Ruhelage für alle auf Dauer sicherzustellen.

Dass sich das zeitlos-elegante Vaillant Anthrazit der neuen aroTHERM plus optimal ins Gesamtbild einfügt, ist ein erfreulicher Nebeneffekt. Insbesondere das patentierte Sicherheitskonzept sorgt dafür, dass das Außengerät der Vaillant Wärmepumpe nahezu ohne größere Sicherheitsabstände aufgestellt werden kann. In Koblach wurde sie raumsparend in die abgesetzte Holzfassade integriert – optisch unauffällig, architektonisch stimmig und vor allem so, dass wertvolle Außenfläche erhalten werden konnte.

#### NACHHALTIGER WOHNKOMFORT

Ein Gewinn für die ganze Familie ist auch die neu geschaffene Barrierefreiheit im Haus: Ein Lift verbindet die Ebenen miteinander und verbessert so die Mobilität der Eltern, erleichtert aber auch die Wege mit Kinderwagen oder Einkauf. „Keine Luxusentscheidung“, wie die Hauseigentümer betonen, sondern eine bewusste Entscheidung, um das Haus langfristig lebenswerter zu machen. „Wir wollten eben nicht nur zusätzlichen Wohnraum, sondern auch mehr Lebensqualität schaffen – zeitgemäß, nachhaltig und so, dass sich alle Generationen hier langfristig wohlfühlen können.“ Genau dafür sorgt auch die neue Wärmepumpenlösung im Haus: Über die Fußbodenheizung kann im Winter geheizt und im Sommer gekühlt werden. An besonders heißen Tagen unterstützt eine Klimaanlage die Temperierung. Die Möglichkeit der sanften Kühlung über den Boden erhöht den Wohnkomfort aber spürbar – und perspektivisch ist bereits eine Photovoltaikanlage geplant, um den Eigenverbrauch weiter zu erhöhen und die Wärmepumpe künftig noch nachhaltiger zu betreiben.

Bilder: Vaillant/Mathis Fotografie

[www.vaillant.at](http://www.vaillant.at)